

段ボール製造業様向け専用システム



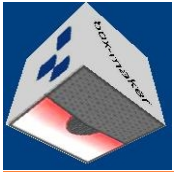
KitFit 段ボール

box-maker

ークラウド環境ご紹介-

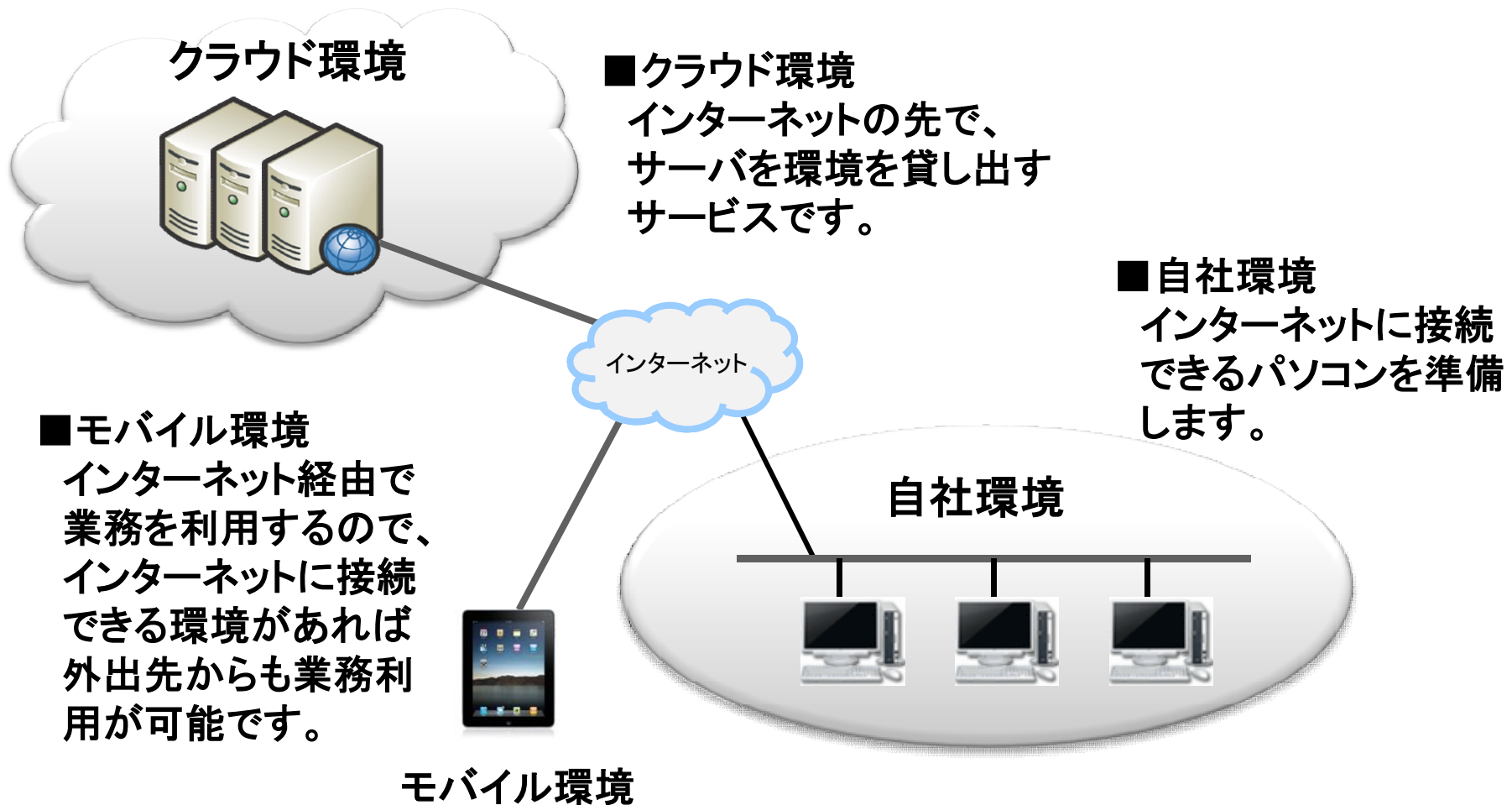
2014年2月

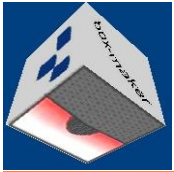




クラウドとは

自社にサーバを準備しないで、インターネットの先の「クラウド上」のサーバにて「**KitFit段ボール**」を利用する形態となります。





従来型との比較

従来は、サーバを自社内に導入する必要がありましたが、クラウドではサーバの準備が不要で、サーバを利用した分だけの料金体系となります。

従来

サーバを導入し動作環境を整える必要がある。サーバ購入一時費用が発生。

サーバの保守契約により、定期的なハードウェア保守と故障時の対応が必要。
(サーバ保守費用が発生)

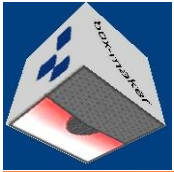
サーバの運用管理(定期点検・停電時電源操作・データバックアップ運用)が必要。

クラウドにすると

サーバ導入が不要。ネットワーク経由でクラウド環境を利用します。サーバ購入のための一時費用は不要です。

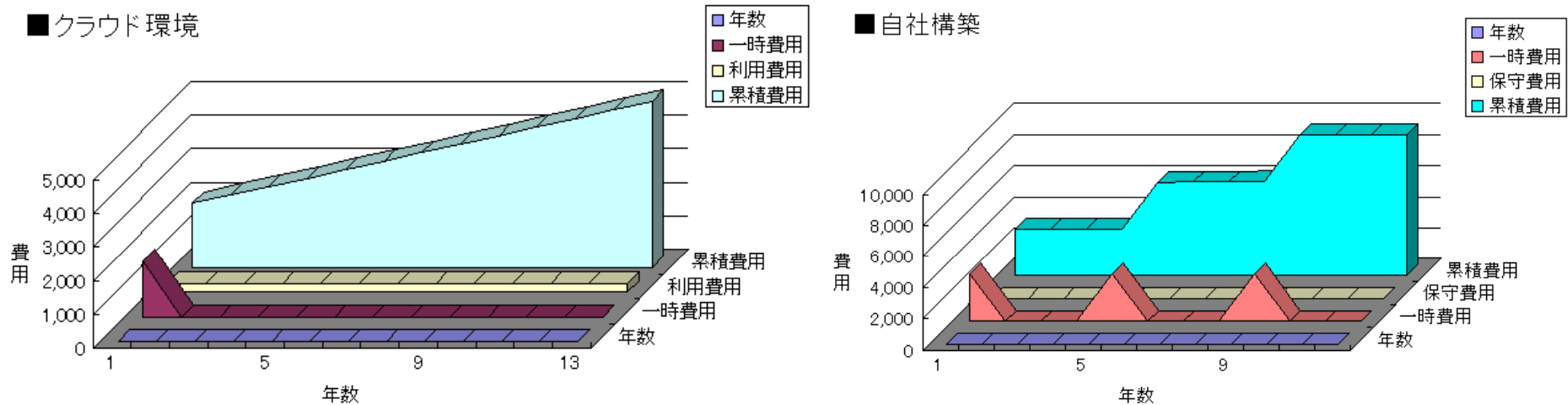
サーバの保守費用は発生しません。
利用した分だけの、クラウド使用料を支払うだけとなります。故障発生によるシステム停止率が少ない、信頼性の高い環境を利用できます。

安全なデータセンターにてサーバ運用されています。停電時もバックアップ電源にてサーバは運転されます。(万全な災害対策)
データバックアップ運用は不要です。
(外部媒体でなく、DISK装置内にバックアップ)



クラウドの利点

利用した分だけ料金体系。4～5年毎のサーバを更新を考えた場合クラウドのほうが、従来のサーバ導入よりトータルコストが安くなります。

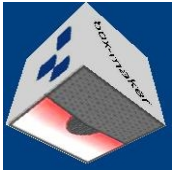


※上記は、KitFit段ボール動作環境(サーバ)のみを比較したグラフとなります。(概算)

「クラウド環境」は、継続して同一環境を利用し続ける場合。

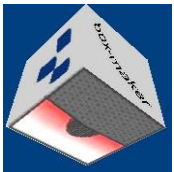
「自社構築」は、5年毎にサーバを更新する場合。(ハードウェア保守部品の関係による)

導入時の操作指導費用や、自社内のパソコン導入費用は含みません。



クラウドの留意事項

	従来型 (サーバ導入)	クラウド (クラウド利用)
データ	自社内サーバに保管。	クラウド環境に保管。 ネットワーク先にデータが存在します。
ネットワーク	自社内で運用可能。	インターネット回線経由で業務利用。 ネットワークが必須。ネットワーク切断時は、 業務利用ができない。
図面管理	図面登録はケースマスタ登録画面と 一体。シームレスな図面登録ができる。	自社内PCとスキャナで電子化した図面を 手動でクラウド環境にアップロードする必要 があります。
印刷処理	自社内サーバよりプリンタに印刷。	クラウド環境より自社プリンタに印刷。 ネットワーク経由なので自社サーバ設置より 印刷開始までに時間がかかる。 印刷先制御の関係で印刷は一旦画面に表示 されず。



クラウドの業務画面例

業務画面と利用できる機能は、自社内サーバ構築と変更ありません。

B*Plus(3) ケースマスター登録処理

(B90G200) 旧品番

得意先 得意先品番 品名 材/品種 類/順 型式 P継ぎ方 A 図内外寸法(長×巾×深) 所要日 単位

(品番) [] -

材料 在庫板 紙質 紙質構成 段 巾取寸(巾×流) 目方向 ケース単才 実寸単才 配送単才

必要数/100cs 自社表現 貼合特記 罫線 (1:不要) 余裕数

枚 発注先 - 荷卸先 - カットテ°

納入先 - 見積ロット 受注変換 → 受注形態

売上単価	ロット数	現在単価	新単価	適用日	在庫管理	端数在庫	最低在庫	配送管理	限定区分	原特値	改定値
~				(台数)						加工賃	
~						受払区分	生産ロット	倉出	配送区分	その他	
~										原価	(特値)

【工程設定】 ↑D:台数 ↑原価再計算は0

SQ	コード	機械作業名	工程	工程負荷	外注条件	直送先指定							
			取数	セット	通し	コード	外注先名	現在単価	新単価	適用日	支給	コード	直送先名
0		一括外注はこの行のみ設定→											
1													
2													
3													
4													
5													
6													
7													
8													

F1:再入 F2:切換 F3:原価 F4:原票 F5:削除 F6:工程終 F7:キャンセル F8:△▽ F9:次頁 F10:前頁 F11:設定終 F12:終了

メッセージ: 登録日 更新日 初回受注日 最終受注日

イメージ 登録 表示 編集 削除 附帯図面

